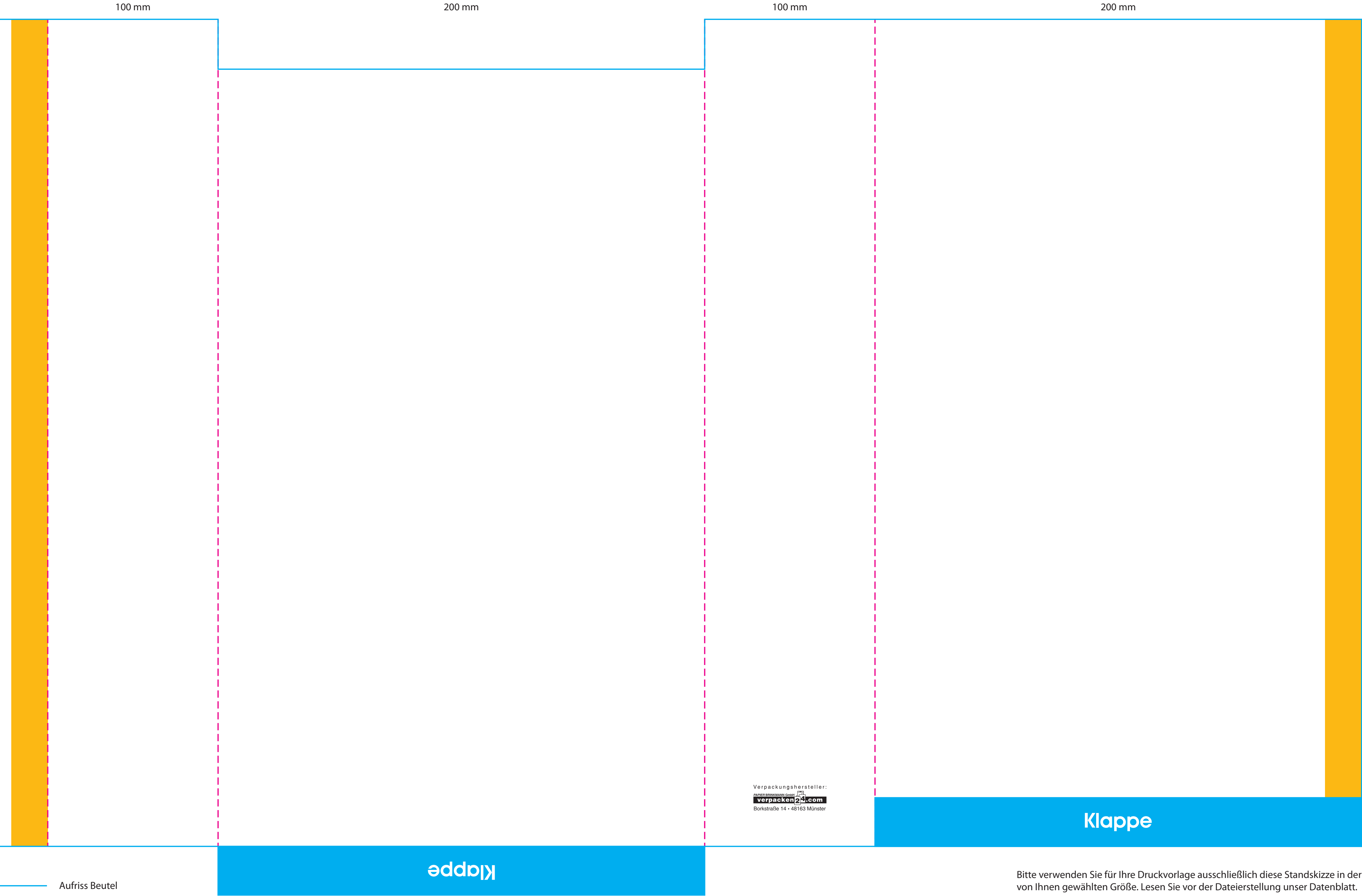


METZGERFALTENBEUTEL, weiß, 200 + 70 x 320 mm  
VORLAGE zur Gestaltung Ihres Faltenbeutels

Vorderseite ca. 320 mm / Rückseite ca. 340 mm



- Aufriss Beutel
- - - Falzlinien
- Klebenaht

Bitte verwenden Sie für Ihre Druckvorlage ausschließlich diese Standskizze in der von Ihnen gewählten Größe. Lesen Sie vor der Dateierstellung unser Datenblatt.

Farben bitte in den jeweiligen Sonderfarben (HKS N / PMS u) anlegen. Tonwerte bitte nicht unter 7 % und möglichst nicht zwischen 90 und 90 % anlegen.

Schriften bitte in Pfade / Zeichenwege konvertieren.

Bitte keine Schnittmarken, Passermarken, Farbkontrollstreifen und Seiteninformationen einbringen.